

महाराष्ट्र शासन

जलसंपदा विभाग

कार्यक्रम अंदाजपत्रक  
२०२५ - २०२६

कोंकण पाटबंधारे विकास महामंडळ,  
ठाणे.



अनुक्रमणिका

अ.क्र. (१)	तपशील (२)	पृष्ठे (३)
१	प्रस्तावना	( एक )
२	रचनात्मक तक्ता	( दोन )
३	मोठे / मध्यम पाटबंधारे प्रकल्प तक्ता एक	१ ते २
४	लघु पाटबंधारे प्रकल्प, तक्ता दोन	३ ते ४
५	मोठे/मध्यम, लघु पाटबंधारे योजनांच्या कार्यक्रमाच्या कार्यभाराचा गोषवारा – तक्ता तीन	५
६	जिल्हयातील पूर्ण होणा-या पाटबंधारे योजनांची संख्या दर्शविणारा तक्ता चार	६
७	कर्मचारी गोषवा-यातील पदे व वेतनश्रेणी दर्शविणारे विवरण पत्र.	७ ते ९
८	मोठे, मध्यम व लघु पाटबंधारे प्रकल्प सविस्तर माहितीचा तक्ता.	१० ते १५
९	पी.एम.के.एस.वाय. अंतर्गत लागणारा निधीचा तक्ता.	१६



## प्रस्तावना

कोंकण पाटबंधारे विकास महामंडळाची स्थापना सन १९९७ च्या शासन अध्यादेश क्र.१७ अन्वये झाली व महामंडळाचे कार्यालय ठाणे येथे दिनांक १-१-१९९८ पासून कार्यरत झाले. महामंडळाचे कार्यक्षेत्र कोंकण खोऱ्यातील ठाणे, पालघर, रायगड, रत्नागिरी व सिंधुदुर्ग या पाच जिल्ह्यात येते. १ मे २००७ पासून शासनाकडील मुख्य अभियंता यांचे कार्यालय त्यांच्याकडील बांधकामाधीन ३५ व अन्वेषणाधीन प्रकल्पासह महामंडळाकडे वर्ग झाल्याने नाशिक जिल्हयातील पश्चिम वाहिनी खोऱ्यातील प्रकल्प महामंडळाकडे वर्ग झाले आहेत. १७ नोव्हेंबर २०१६ पासून सिंचन व्यवस्थापनाचे प्रकल्प महामंडळाकडे वर्ग करण्यात आले आहेत.

सन २०२५-२६ च्या नियोजनानुसार ४ मोठे १० मध्यम व ३८ लघु प्रकल्प मिळून एकूण ५२ प्रकल्प बांधकामाधीन आहेत. सदर प्रकल्पाद्वारे जून २०२४ अखेर २४३७ दलघमी पाणीसाठा निर्मिती होवून ७८७०३ हेक्टर सिंचन क्षमता निर्माण झाली आहे तसेच या अभिकरणांतर्गत असलेल्या योजनांचा सन २०२३-२०२४ चा प्रत्यक्ष खर्च व २०२४-२५ चे सुधारित अंदाज व २०२५-२६ या वर्षाचे अर्थसंकल्पीय अंदाज या प्रकाशनात दर्शविलेले आहेत. तसेच अभिकरणाचा संघटना तक्ता या प्रकाशनात दिलेला आहे. कार्यक्रम अंदाजपत्रकामध्ये अंतर्विहित असल्याप्रमाणे प्रस्तावित वित्तीय आवश्यकता, वित्तीय आवश्यकतेचे स्पष्टीकरण कार्यभाराचा गोषवारा व आस्थापना गोषवारा सादर करण्यात येत आहे.

सिंचन विकासासाठी अभिकरण पार पाडीत असलेल्या कार्याचे स्वरूप लक्षात घेवून उपलब्ध असलेल्या अद्यावत माहितीच्या आधारे विविध कार्यक्रमांचे संदर्भात पार पाडलेली कामगिरी दाखविण्यात आली आहे.

कोंकण नदीखोरेचे एकूण भौगोलिक क्षेत्र ३२,२९६ चौ. कि. मी. असून लागवडी लायक क्षेत्र १३.६३ लक्ष हेक्टर इतके आहे. कोकणाची अंतीम सिंचन क्षमता सुमारे ३.८९ लक्ष हेक्टर आहे.

अभिकरणाकडील प्रगती पथावरील ४ मोठे, १० मध्यम व ३८ लघु पाटबंधारे अशा एकूण ५२ योजनांसाठी सन २०२५-२६ मध्ये प्रकल्पासाठी रु. १२३३.७००७ कोटी व आस्थापनासाठी रु. १५७.१३७१ कोटी मिळून एकूण रु. १३९०.८३७८ कोटी निधी आवश्यक आहे.

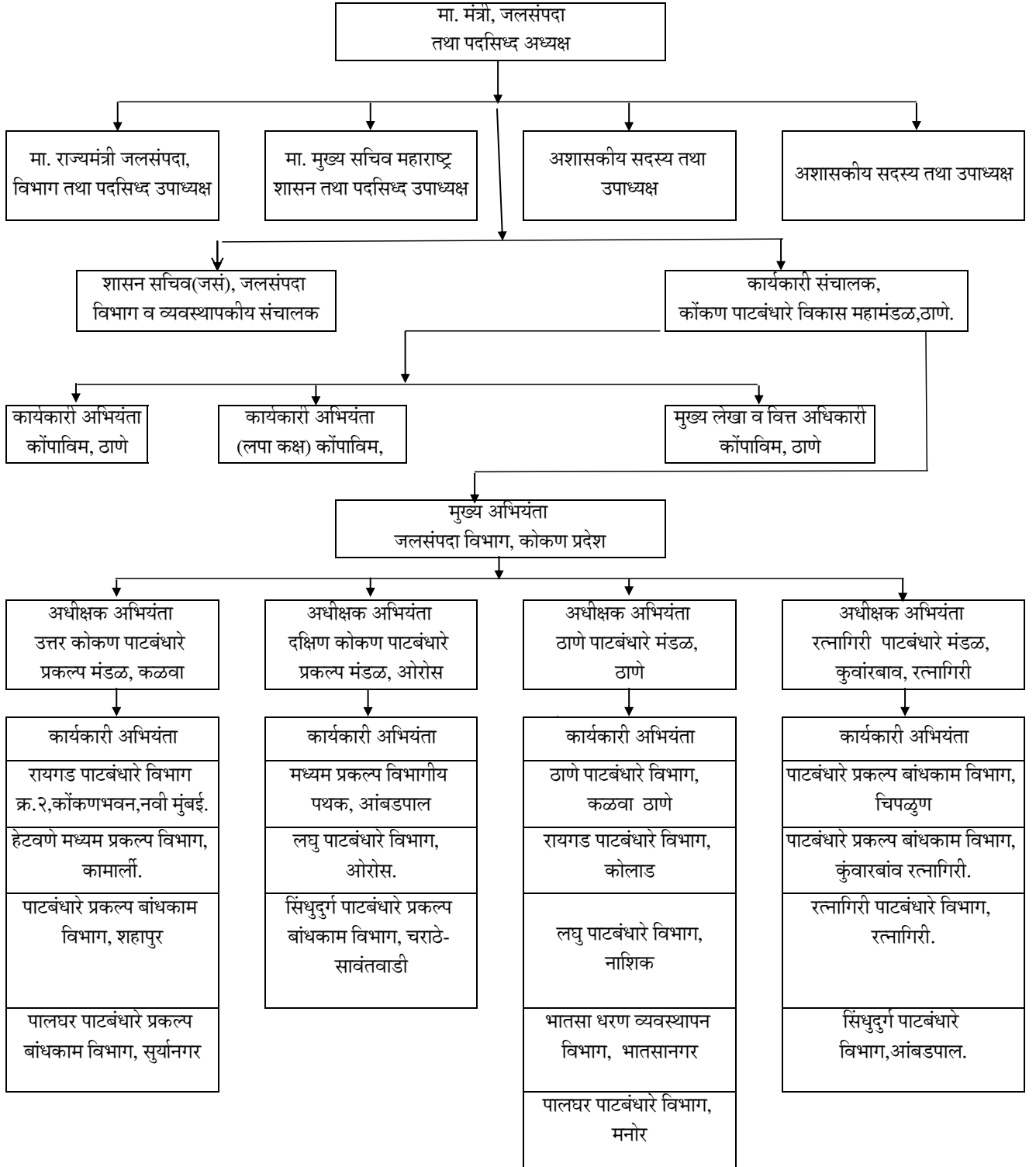
( अतुल अ.कपोले )  
कार्यकारी संचालक,  
कोंकण पाटबंधारे विकास महामंडळ,  
ठाणे.



(दोन)

कोकण पाटबंधारे विकास महामंडळ, ठाणे

रचनात्मक तक्ता





कोकण पाटबंधारे विकास महामंडळ, ठाणे.

तक्ता क्र.१

मोठे / मध्यम पाटबंधारे प्रकल्प.

(दोन) वित्तीय आवश्यकता.

(रुपये लाखात)

अ. क्र.	वर्गीकरण	प्रत्यक्ष खर्च २०२३-२०२४		अर्थसंकल्प २०२४-२०२५		सुधारित अंदाज २०२४-२०२५		अर्थसंकल्प २०२५-२०२६					
		योजनांतर्गत	योजनांतर	योजनांतर्गत	योजनांतर	योजनांतर्गत	योजनांतर	योजनांतर्गत	योजनांतर				
१	२	३	४	५	६	७	८	९	१०	११	१२	१३	१४
अ)	कायभार वर्गीकरण												
१	मोठा प्रकल्प	१३४७८.२२	०.००	१३४७८.२२	१२४००.००	०.००	१२४००.००	१७४००.००	०.००	१७४००.००	१५९४०.३५	०.००	१५९४०.३५
२	मध्यम प्रकल्प	३०६८५.६७	०.००	३०६४५.९१	४९६३९.४४	०.००	४९६३९.४४	५९६३९.४४	०.००	५९६३९.४४	३७२६९.१५	०.००	३७२६९.१५
३	४७०१ विस्तार व सुधारणा	०.००	०.००	०.००	५०.००	०.००	५०.००	५५५०.००	०.००	५५५०.००	४२९०.००	०.००	४२९०.००
	एकूण (अ)	४४१६३.८९	०.००	४४१२४.१३	६२०८९.४४	०.००	६२०८९.४४	७४५८९.४४	०.००	७४५८९.४४	५७४९९.५०	०.००	५७४९९.५०
ब)	उदीष्टवार वर्गीकरण												
१	वेतन	०.००	६५७५.५२	६५७५.५२	०.००	८८२५.२०	८८२५.२०	०.००	६७९५.४०	६७९५.४०	०.००	११२३३.३१	११२३३.३१
२	प्रवास खर्च	०.००	७३.६६	७३.६६	०.००	१७९.५७	१७९.५७	०.००	१३८.२६	१३८.२६	०.००	१३३९.००	१३३९.००
३	कार्यालयीन खर्च	०.००	७९९.९४	७९९.९४	०.००	११३२.२२	११३२.२२	०.००	८७१.८०	८७१.८०	०.००	१६१८.००	१६१८.००
४	इतर खर्च	०.००	०.००	०.००	०.००	९३८.४८	९३८.४८	०.००	७९७.८२	७९७.८२	०.००	१५२३.४०	१५२३.४०
५	महामंडळातील कर्मचारी से.नि.वे. अंशदायीकरण, रजा रोखीकरण	०.००	०.००	०.००	०.००	०.००	०.००	०.००	०.००	०.००	०.००	०.००	०.००
	एकूण ( १ ते ५ )	०.००	७४४९.१२	७४४९.१२	०.००	११०७५.४७	११०७५.४७	०.००	८५२३.२८	८५२३.२८	०.००	१५७१३.७१	१५७१३.७१
६	कर्ज मुदल	०.००	०.००	०.००	०.००	०.००	०.००	०.००	०.००	०.००	०.००	०.००	०.००
७	रोख्यावरील व्याज	०.००	०.००	०.००	०.००	०.००	०.००	०.००	०.००	०.००	०.००	०.००	०.००
८	कमिशन, कर्ज रोखे	०.००	०.००	०.००	०.००	०.००	०.००	०.००	०.००	०.००	०.००	०.००	०.००
९	उभारणीचा खर्च	०.००	०.००	०.००	०.००	०.००	०.००	०.००	०.००	०.००	०.००	०.००	०.००
१०	आंतरलेखा बदल	०.००	०.००	०.००	०.००	०.००	०.००	०.००	०.००	०.००	०.००	०.००	०.००
११	अनुदान (हमी शुल्क)	०.००	०.००	०.००	०.००	०.००	०.००	०.००	०.००	०.००	०.००	०.००	०.००
	एकूण ( ६ ते ११ )	०.००	०.००	०.००	०.००	०.००	०.००	०.००	०.००	०.००	०.००	०.००	०.००
	एकूण (ब)	०.००	७४४९.१२	७४४९.१२	०.००	११०७५.४७	११०७५.४७	०.००	८५२३.२८	८५२३.२८	०.००	१५७१३.७१	१५७१३.७१



कोकण पाटबंधारे विकास महामंडळ, ठाणे.

तक्ता क्र.२

लघु पाटबंधारे प्रकल्प/नवीन प्रकल्प.

(दोन) वित्तीय आवश्यकता.

(रुपये लाखात)

क्र.	वर्गीकरण	प्रत्यक्ष खर्च २०२३-२०२४			अर्थसंकल्प २०२४-२०२५			सुधारित अंदाज २०२४-२०२५			अर्थसंकल्प २०२५-२०२६		
		योजनांतर्गत	योजनांतर	एकूण	योजनांतर्गत	योजनांतर	एकूण	योजनांतर्गत	योजनांतर	एकूण	योजनांतर्गत	योजनांतर	एकूण
१	२	३	४	५	६	७	८	९	१०	११	१२	१३	१४
अ)	कार्यभार वर्गीकरण												
१)	लघु प्रकल्प	३१४४२.००	०.००	३१४४२.००	५०९०२.५२	०.००	५०९०२.५२	५०९०२.५२	०.००	५०९०२.५२	५२०७४.५७	०.००	५२०७४.५७
	४७०२ विस्तार व सुधारणा	०.००	०.००	०.००	१००.००	०.००	१००.००	१४००.००	०.००	१४००.००	१६३.००	०.००	१६३.००
	अवशिष्ट कामे	२१५६.६२	०.००	२१५६.६२	५३४६.३८	०.००	५३४६.३८	५३४६.३८	०.००	५३४६.३८	७८८३.००	०.००	७८८३.००
	सर्वेक्षण टोक तरतुद	०.००	०.००	०.००	१०००.००	०.००	१०००.००	१०००.००	०.००	१०००.००	२५००.००	०.००	२५००.००
	भूसंपादन न्यायालयीन/प्रकरणे	०.००	०.००	०.००	१०००.००	०.००	१०००.००	१०००.००	०.००	१०००.००	१०००.००	०.००	१०००.००
	यांत्रिकी व गुणनियंत्रण	०.००	०.००	०.००	१०००.००	०.००	१०००.००	१०००.००	०.००	१०००.००	१०००.००	०.००	१०००.००
	४७११ पुर संरक्षण योजना	१६७.३२	०.००	१६७.३२	३०००.००	०.००	३०००.००	३०००.००	०.००	३०००.००	२०००.००	०.००	२०००.००
	आरआरआर	०.००	०.००	०.००	०.००	०.००	०.००	०.००	०.००	०.००	०.००	०.००	०.००
	धरण सुरक्षितता	०.००	०.००	०.००	१५०.००	०.००	१५०.००	१५०.००	०.००	१५०.००	१५०.००	०.००	१५०.००
	एकूण	४१७६५.९४	०.००	४१७६५.९४	६२३९८.९०	०.००	६२३९८.९०	६२९८.९०	०.००	६२९८.९०	६५८७०.५७	०.००	६५८७०.५७
२)	नवीन प्रकल्प(प्राथमिक कामे)												
१	मध्यम प्रकल्प	०.००	०.००	०.००	०.००	०.००	०.००	०.००	०.००	०.००	०.००	०.००	०.००
२	ल.पा.योजना	०.००	०.००	०.००	०.००	०.००	०.००	०.००	०.००	०.००	०.००	०.००	०.००
३	अवशिष्ट कामे	०.००	०.००	०.००	०.००	०.००	०.००	०.००	०.००	०.००	०.००	०.००	०.००
	एकूण (२)	०.००	०.००	०.००	०.००	०.००	०.००	०.००	०.००	०.००	०.००	०.००	०.००
ब)	उद्दीष्टवार वर्गीकरण												
१	वेतन	४१७६५.९४	०.००	४१७६५.९४	६२३९८.९०	०.००	६२३९८.९०	६२९८.९०	०.००	६२९८.९०	६५८७०.५७	०.००	६५८७०.५७
२	प्रवास खर्च												
३	कार्यालयीन खर्च												
४	इतर खर्च												
	एकूण आस्थापना												
५	कर्ज रोख्यावरील व्याज												
६	कमिशन व कर्जउभारणीचा खर्च												
७	आंतरलेखा बदल												
८	अनुदान												
	एकूण ब (स्थूल)												
	वजा	०	०	०.००	०	०	०.००	०	०	०.००	०	०.००	०.००
	निलंबन	०	०	०.००	०	०	०.००	०	०	०.००	०	०.००	०.००
	एकूण ब (निव्वळ)	०.००	०.००	०.००	०.००	०.००	०.००	०.००	०.००	०.००	०.००	०.००	०.००

महामंडळांतर्गत आस्थापनेवरील खर्चासाठीचे अनुदान शासनाकडून मुख्य लेखा शीर्ष ४७०१ अंतर्गत प्राप्त होते. त्यामुळे आस्थापनाविषयक खर्चाची आकडेवारी मोठ्या व मध्यम प्रकल्पांतर्गत तक्ता-१ मध्ये विचारात घेण्यात आली आहे.

मोठे व मध्यम प्रकल्पांतर्गत तक्ता क्र.१ मध्ये विचारात घेण्यात आले आहे.

अ. क्र.	वर्ग/कारण	प्रत्यक्ष खर्च २०२३-२०२४		अर्थसंकल्प २०२४-२०२५		सुधारित अंदाज २०२४-२०२५		अर्थसंकल्प २०२५-२०२६					
		योजनांतर्गत	योजनेतर	योजनांतर्गत	योजनेतर	योजनांतर्गत	योजनेतर	योजनांतर्गत	योजनेतर				
१	२	३	४	५	६	७	८	९	१०	११	१२	१३	१४
<b>क</b>	<b>वित्तलब्धीची साधने</b>												
१	शासनाकडून अपेक्षित अंशदान ३० टक्के												
२	कर्ज रोख्यांद्वारे (७० टक्के)												
३	व्याजासाठी अनुदान (शासनाकडून व हमीसाठी)												
४	पाणीपट्टी व इतर जमा												
	<b>एकूण क (स्थूल)</b>												
	<b>एकूण क (निव्वळ)</b>												

मोठे व मध्यम प्रकल्पांतर्गत तक्ता क्र.१ मध्ये विचारात घेण्यांत आले आहे.

( अतुल अ.कपोले )

कार्यकारी संचालक,

कोंकण पाटबंधारे विकास महामंडळ,

ठाणे.

मोठे, मध्यम व लघु प्रकल्पांचे प्रगती दर्शविणारे प्रपत्र

कार्यक्रमाच्या कार्यभाराचा गोषवारा

खालील तक्त्यामध्ये प्रकल्पावरील प्रगती दर्शविली आहे

तक्ता २

सन २०२५-२६

( वार्षिक आखणी सन २०२५-२०२६ नुसार )

३	प्रकल्पाचा प्रकार	प्रकल्प संख्या	प्रकल्पाची किंमत	प्रकल्पीय सिंचन क्षमता (पीक क्षेत्र)		प्रकल्पीय पाणी साठा	
				एकूण	निर्मित जून २०२४ (ह.हे.)	एकूण	निर्मित जून २०२४
१	२	३	४	५	६	७	८
१) पालघर जिल्हा							
अ	मोठे प्रकल्प	१	१२५५.१६	२७.१८८	२३.१०७	२९९.०१	२९९.०१
ब	मध्यम प्रकल्प	०	०	०.०००	०.०००	०	०
क	लघु पाटबंधारे प्रकल्प/उ.सि.	४	६३९.२३	४.००९	०.७३०	४५.८६	१४.४९
एकूण अ+ब+क		५	१८९४.३९	३१.२०	२३.८३७	३४४.८७	३१३.५०
२) ठाणे जिल्हा							
अ	मोठे प्रकल्प	१	२४१७.००	१४.८८८	११.५१५	१०४८.५१	९७६.१०
ब	मध्यम प्रकल्प	०	०.००	०.०००	०.०००	०.००	०.००
क	लघु पाटबंधारे प्रकल्प/उ.सि.	३	२५२.९२	१.३१०	०.०००	१६.३१	२.२५
एकूण अ+ब+क		४	२६६९.९२	१६.१९८	११.५१५	१०६४.८२	९७८.३५
३) रायगड जिल्हा							
अ	मोठे प्रकल्प	०	०.००	०.०००	०.०००	०.००	०.००
ब	मध्यम प्रकल्प	२	१५०९.६०	१४.२१३	२.११०	१९७.३४	१४७.४९
क	लघु पाटबंधारे प्रकल्प	८	११७३.२५	६.६५७	०.८७९	१९२.८४	२९.०३
एकूण अ+ब+क		१०	२६८२.८५	२०.८७०	२.९८९	३९०.१८	१७६.५२
४) रत्नागिरी जिल्हा							
अ	मोठे प्रकल्प	०	०.००	०.०००	०.०००	०.००	०.००
ब	मध्यम प्रकल्प	३	३९१०.२७	२१.८१८	१४.६४३	२०६.१४	१५७.८८
क	लघु पाटबंधारे प्रकल्प	१४	२१३२.५७	१८.०२१	४.६००	१८९.०३	८६.८९
एकूण अ+ब+क		१७	६०४२.८४	३९.८३९	१९.२४३	३९५.१७	२४४.७७
५) सिंधुदुर्ग जिल्हा							
अ	मोठे प्रकल्प	२	४५२३.३६	३८.५८०	९.६८०	७५९.३२	४६२.१७
ब	मध्यम प्रकल्प	५	४५५९.०८	४८.९९२	१०.४९७	४३९.९८	२२४.३५
क	लघु पाटबंधारे प्रकल्प	८	१३०५.४४	११.८५०	०.९४२	१०६.०२	३७.६६
एकूण अ+ब+क		१५	१०३८७.८८	९९.४२२	२१.११९	१३०५.३२	७२४.१८
६) नाशिक जिल्हा							
अ	मोठे प्रकल्प	०	०.००	०.०००	०.०००	०.००	०.००
ब	मध्यम प्रकल्प	०	०.००	०.०००	०.०००	०.००	०.००
क	लघु पाटबंधारे प्रकल्प/ उ.सि.	१	४१.९५	०.३४६	०.०००	२.४२	०.००
एकूण अ+ब+क		१	४१.९५	०.३४६	०.००	२.४२	०.००
गोषवारा							
एकूण मोठे		४	८१९५.५२	८०.६५६	४४.३०२	२१०६.८४	१७३७.२८
एकूण मध्यम प्रकल्प		१०	९९७८.९५	८५.०२३	२७.२५०	८४३.४६	५२९.७२
एकूण ल.पा.प्रकल्प		३८	५५४५.३६	४२.१९३	७.१५१	५५२.४८	१७०.३२
एकूण		५२	२३७१९.८३	२०७.८७२	७८.७०३	३५०२.७७	२४३७.३२

( अतुल अ.कपोले )

कार्यकारी संचालक,

कोंकण पाटबंधारे विकास महामंडळ,

ठाणे.

**तक्ता दोन (अ)**  
**जिल्हयातील पूर्ण होणा-या पाटबंधारे योजनांची संख्या दर्शविणारा तक्ता.**

अ.क्र.	जिल्हा	२०२४- २०२५ मध्ये पूर्ण होणा-या पाटबंधारे योजनांची संख्या	२०२५- २०२६ मध्ये पूर्ण करण्यात येणा-या पाटबंधारे योजनांची संख्या	२०२४ ते २०२६ अखेर पर्यंत पूर्ण होणा-या पाटबंधारे योजनांची संख्या (स्तंभ ३+४)
१	२	३	४	५
१	पालघर	०	१	१
२	ठाणे	०	०	०
३	रायगड	०	१	१
४	रत्नागिरी	०	३	३
५	सिंधुदुर्ग	०	३	३
६	नाशिक	०	०	०
	<b>एकूण</b>	<b>०</b>	<b>८</b>	<b>८</b>

( अतुल अ.कपोले )  
कार्यकारी संचालक ,  
कोंकण पाटबंधारे विकास महामंडळ,  
ठाणे.

कोकण पाटबंधारे विकास महामंडळ, ठाणे.

कर्मचारी गोषवा-यातील पदे व वेतनश्रेणी दर्शविणारे विवरण पत्र.

Statement showing the Post and Scales of Pay of Personal Summary

पदनाम	POST	वेतनश्रेणी
<b>राजपत्रित</b>		
कार्यकारी संचालक	Executive Director	एस-३० : १४४२००-२१८२००
मुख्य अभियंता	Chief Engineer	एस-२९ : १३११००-२१६६००
मुख्य लेखा व वित्त अधिकारी	Chief Accounts & Finance Officer	एस-२९ : १३११००-२१६६००
अधीक्षक अभियंता	Superintending Engineer	एस-२५ : ७८८००-२०९२००
		एस-२७ : ११८५००-२१४१००
		(Selection grade for 20% posts)
कार्यकारी अभियंता	Executive Engineer	एस-२३ : ६७७००-२०८७००
उप विभागीय अधिकारी	Sub Divisional Officer	एस-२३ : ६७७००-२०८७००
उप विभागीय अभियंता	Sub Divisional Engineer	एस-२० : ५६१००-१७७५००
उप अभियंता	Deputy Engineer	एस-२० : ५६१००-१७७५००
सहा. अभियंता श्रेणी १	Assistant Engineer Class-I	एस-२० : ५६१००-१७७५००
सहा. अभियंता श्रेणी २	Assistant Engineer Class-II	एस-१५ : ४१८००-१३२३००
शाखा अभियंता	Sectional Engineer	एस-१५ : ४१८००-१३२३००
लेखाधिकारी	Account officer	एस-१६ : ४४९००-१४२४००
सहा. लेखाधिकारी	Ass. Account officer	एस-१५ : ४१८००-१३२३००
स्वीय सहाय्यक	Personal Assistant	एस-१६ : ४४९००-१४२४००
विशेष अधीक्षक	Special Superintendent	एस-१५ : ४१८००-१३२३००
<b>अराजपत्रित वर्ग ३</b>		
लघु लेखक (उच्च श्रेणी)	Stenographer (H.G)	एस-१५ : ४१८००-१३२३००
लघु लेखक (निम्न श्रेणी)	Stenographer (L.G)	एस-१४ : ३८६००-१२२८००
अधीक्षक	Superintendent	एस-१४ : ३८६००-१२२८००
विभागीय लेखापाल	Divisional Accountant	एस-१५ : ४१८००-१३२३००
प्रथम लिपिक	First clerk	एस-१३ : ३५४००-११२४००
कनिष्ठ अभियंता	Junior Engineer	एस-१४ : ३८६००-१२२८००
भांडारपाल	Store Keeper	एस-१३ : ३५४००-११२४००
आरेखक	Draftsmen	एस-१० : २९२००-९२३००
		एस-१४ : ३८६००-१२२८००
		(After 4 years of qualifying service)
जड वाहन चालक श्रेणी १	Heavy Duty Operator, Grade १	एस-८ : २५५००-८११००

वरिष्ठ लिपिक	Senior clerk	एस-८ : २५५००-८११००
सहाय्यक आरेखक	Assistant Draftsmen	एस-८ : २५५००-८११००
		एस-१३ : ३५४००-११२४००
		(After 5 years of qualifying service)
लघु टंकलेखक	Steno Typist	एस-८ : २५५००-८११००
स्थापत्य अभियांत्रिकी सहाय्यक	Civil Engineer Assistant	एस-८ : २५५००-८११००
जड वाहन चालक श्रेणी २	Heavy Duty Operator, Grade २	एस-८ : २५५००-८११००
उप आवेक्षक	Sub Overseer	एस-८ : २५५००-८११००
वरिष्ठ सहाय्यक यांत्रिकी	Senior Assistant Mechanic	एस-८ : २५५००-८११००
<b>अराजपत्रित वर्ग ३</b>		
प्रयोगशाळा सहाय्यक	Laboratory Assistant	एस-७ : २१७००-६९१००
अनुरेखक	Tracer	एस-७ : २१७००-६९१००
		एस-८ : २५५००-८११००
		(After 7 years of qualifying service)
तांत्रिक सहाय्यक	Technical Assistant	एस-७ : २१७००-६९१००
यांत्रिकी सहाय्यक	Mechanic Assistant	एस-७ : २१७००-६९१००
यांत्रिकी	Mechanic	एस-७ : २१७००-६९१००
टंकलेखक	Typist	एस-६ : १९९००-६३२००
लिपिक नि टंकलेखक	Clerk-cum- Typist	एस-६ : १९९००-६३२००
अभिलेखापाल	Record Keeper	एस-६ : १९९००-६३२००
सहाय्यक भांडारपाल	Assistant Store-Keeper	एस-६ : १९९००-६३२००
कनिष्ठ लिपिक	Junior Clerk	एस-६ : १९९००-६३२००
संगणक	Computer	एस-६ : १९९००-६३२००
मिस्त्री	Mistry	एस-६ : १९९००-६३२००
भांडार लिपिक	Store clerk	एस-६ : १९९००-६३२००
भांडार कारकून	Store karkoon	एस-६ : १९९००-६३२००
स्टॉक कारकून	Stock karkoon	एस-६ : १९९००-६३२००
कारकून	Karkoon	एस-६ : १९९००-६३२००
हजेरी लिपिक	Muster clerk	एस-६ : १९९००-६३२००
सुतार	Carpenter	एस-६ : १९९००-६३२००
तारतंत्री	Wiremen	एस-६ : १९९००-६३२००
जोडारी	Fitter	एस-६ : १९९००-६३२००
पंप चालक	Pump operator	एस-६ : १९९००-६३२००
गवंडी	Mason	एस-६ : १९९००-६३२००
वाहन चालक	Driver	एस-६ : १९९००-६३२००
द्वार चालक	Gate Operator	एस-६ : १९९००-६३२००

सहाय्यक खेपा मोजक	Assistant Trip Counter	एस-६ : १९९००-६३२००
वायु संपिडक चालक	Compressor Operator	एस-६ : १९९००-६३२००
नळ कारागीर	Plumber	एस-६ : १९९००-६३२००
हलके यंत्र चालक	Light Duty Operator	एस-६ : १९९००-६३२००
हवा दाब यंत्र चालक	Compressor obserman	एस-६ : १९९००-६३२००
वरिष्ठ सहाय्यक सुरंग निर्देशक	Senior Assistant Blaster	एस-६ : १९९००-६३२००
रस्ता रुळ चालक	Road Roller Operator	एस-७ : २१७००-६९१००
<b>अराजपत्रित वर्ग ४</b>		
माळी	Mali	एस-५ : १८०००-५६९००
खानसामा	Khanasama	एस-५ : १८०००-५६९००
नाईक	Naik	एस-३ : १६६००-५२४००
दफ्तरी	Daftari	एस-३ : १६६००-५२४००
मुकादम	Mukadam	एस-३ : १६६००-५२४००
पंप परिचर	Pump Attendent	एस-३ : १६६००-५२४००
स्वच्छक	Cleaner	एस-१ : १५०००-४७६००
गेजमन	Gaugeman	एस-१ : १५०००-४७६००
शिपाई	Peon	एस-१ : १५०००-४७६००
चौकीदार	Chowkidar	एस-१ : १५०००-४७६००
सफाई कामगार	Sweeper	एस-१ : १५०००-४७६००
मजूर	Mazdoor	एस-१ : १५०००-४७६००
मदतनीस	Helper	एस-१ : १५०००-४७६००
कुशल मजूर	Skilled Labour	एस-१ : १५०००-४७६००
मेहतर	Mehater	एस-१ : १५०००-४७६००
आया	Aya	एस-१ : १५०००-४७६००

( अतुल अ.कपोले )

कार्यकारी संचालक

कोंकण पाटबंधारे विकास महामंडळ

ठाणे

कोंकण पाटबंधारे विकास महामंडळ, ठाणे  
सन २०२४-२०२५ या वित्तीय वर्षाचे अर्थसंकल्पीय मोठे व मध्यम प्रकल्प अंदाजपत्रक

कार्यालयाचे नांव :- कार्यकारी संचालक, कोंकण पाटबंधारे विकास महामंडळ, ठाणे

(रु. लाखात)

अ. क्र.	वर्गीकरण	जिल्हा	प्रत्यक्ष खर्च सन २०२३-२०२४				अर्थसंकल्प सन २०२४-२०२५				सुधारित अंदाज २०२४-२०२५				अर्थसंकल्प सन २०२५-२०२६			
			योजनांतर्गत	योजनेतर	एकूण	४	५	६	७	८	९	१०	११	१२	१३	१४	१५	१६
१	२	३																
१	सुर्या	पालघर	४.३०	०.००	४.३०	१५०.००	०.००	१५०.००	१५०.००	०.००	१५०.००	१५०.००	१५०.००	१५०.००	०.००	१५०.००	१५०.००	१५०.००
२	भातसा - मुमरी	ठाणे	१०४५.७२	०.००	१०४५.७२	५६००.००	०.००	५६००.००	१०६००.००	०.००	१०६००.००	१०६००.००	११६६५.३५	०.००	११६६५.३५	११६६५.३५	११६६५.३५	
३	तळंबा	सिंधुदुर्ग	०.००	०.००	०.००	१००.००	०.००	१००.००	१००.००	०.००	१००.००	१००.००	११०.००	०.००	११०.००	११०.००	११०.००	
४	तिलारी	सिंधुदुर्ग	४४२८.२०	०.००	४४२८.२०	६५५०.००	०.००	६५५०.००	६५५०.००	०.००	६५५०.००	६५५०.००	४०००.००	०.००	४०००.००	४०००.००	४०००.००	
	<b>एकूण मोठे</b>		<b>१३४७८.२२</b>	<b>०.००</b>	<b>१३४७८.२२</b>	<b>१२४००.००</b>	<b>०.००</b>	<b>१२४००.००</b>	<b>१७४००.००</b>	<b>०.००</b>	<b>१७४००.००</b>	<b>१७४००.००</b>	<b>१५९४०.३५</b>	<b>०.००</b>	<b>१५९४०.३५</b>	<b>१५९४०.३५</b>	<b>१५९४०.३५</b>	
१	हेटवणे	रायगड	१२५६.८६	०.००	१२५६.८६	२९००.००	०.००	२९००.००	२९००.००	०.००	२९००.००	२९००.००	३२००.००	०.००	३२००.००	३२००.००	३२००.००	
२	सांबरकुंड	रायगड	२.५७	०.००	२.५७	८९००.००	०.००	८९००.००	८९००.००	०.००	८९००.००	८९००.००	४०००.००	०.००	४०००.००	४०००.००	४०००.००	
३	गडनदी	रत्नागिरी	५६५.०८	०.००	५६५.०८	२७००.००	०.००	२७००.००	२७००.००	०.००	२७००.००	२७००.००	१०००.००	०.००	१०००.००	१०००.००	१०००.००	
४	जामदा	रत्नागिरी	४६४.६६	०.००	४६४.६६	५३००.००	०.००	५३००.००	५३००.००	०.००	५३००.००	५३००.००	६०००.००	०.००	६०००.००	६०००.००	६०००.००	
५	अर्जुना	रत्नागिरी	२४१६.७४	०.००	२४१६.७४	४४५०.००	०.००	४४५०.००	४४५०.००	०.००	४४५०.००	४४५०.००	३०००.००	०.००	३०००.००	३०००.००	३०००.००	
६	देवघर	सिंधुदुर्ग	५३२४.०९	०.००	५३२४.०९	६४००.००	०.००	६४००.००	६४००.००	०.००	६४००.००	६४००.००	४०००.०१	०.००	४०००.०१	४०००.०१	४०००.०१	
७	नरडवे	सिंधुदुर्ग	८७००.९३	०.००	८७००.९३	५७६३.४२	०.००	५७६३.४२	५७६३.४२	०.००	५७६३.४२	५७६३.४२	६७४८.००	०.००	६७४८.००	६७४८.००	६७४८.००	
८	संखळा	सिंधुदुर्ग	१२२१.९३	०.००	१२२१.९३	१९००.००	०.००	१९००.००	१९००.००	०.००	१९००.००	१९००.००	५००.००	०.००	५००.००	५००.००	५००.००	
९	अरुणा	सिंधुदुर्ग	१०२२२.१०	०.००	१०२२२.१०	४७००.००	०.००	४७००.००	६७००.००	०.००	६७००.००	६७००.००	५२००.१०	०.००	५२००.१०	५२००.१०	५२००.१०	
१०	कोर्ले-सातडी	सिंधुदुर्ग	०.००	०.००	०.००	१५००.००	०.००	१५००.००	१५००.००	०.००	१५००.००	१५००.००	१०००.००	०.००	१०००.००	१०००.००	१०००.००	
	<b>एकूण मध्यम</b>		<b>३०१७४.९६</b>	<b>०.००</b>	<b>३०१७४.९६</b>	<b>४४५१३.४२</b>	<b>०.००</b>	<b>४४५१३.४२</b>	<b>४४५१३.४२</b>	<b>०.००</b>	<b>४४५१३.४२</b>	<b>४४५१३.४२</b>	<b>३४६४८.११</b>	<b>०.००</b>	<b>३४६४८.११</b>	<b>३४६४८.११</b>	<b>३४६४८.११</b>	
	<b>पी.एम.के.एस.वाय (CADWM)</b>																	
१	तिलारी	सिंधुदुर्ग	३०९.८९	०.००	३०९.८९	१५००.००	०.००	१५००.००	१५००.००	०.००	१५००.००	१५००.००	१००.००	०.००	१००.००	१००.००	१००.००	
२	अर्जुना	रत्नागिरी	१६१.०६	०.००	१६१.०६	४६०.००	०.००	४६०.००	४६०.००	०.००	४६०.००	४६०.००	२१०.००	०.००	२१०.००	२१०.००	२१०.००	
३	गडनदी	रत्नागिरी	०.००	०.००	०.००	४६६.००	०.००	४६६.००	४६६.००	०.००	४६६.००	४६६.००	४६६.००	०.००	४६६.००	४६६.००	४६६.००	

सन २०२४-२०२५ या वित्तीय वर्षाचे अर्थसंकल्पीय मोठे व मध्यम प्रकल्प अंदाजपत्रक

कार्यालयाचे नांव :- कार्यकारी संचालक, कोंकण पाटबंधारे विकास महामंडळ, ठाणे

(रु. लाखात)

अ. क्र.	वर्गीकरण	जिल्हा	प्रत्यक्ष खर्च सन २०२३-२०२४			अर्थसंकल्प सन २०२४-२०२५			सुधारित अंदाज २०२४-२०२५			अर्थसंकल्प सन २०२५-२०२६		
			योजनांतर्गत	योजनेतर	एकूण	योजनांतर्गत	योजनेतर	एकूण	योजनांतर्गत	योजनेतर	एकूण	योजनांतर्गत	योजनेतर	एकूण
१	२	३	४	५	६	७	८	९	१०	११	१२	१३	१४	१५
४	अरुणा	सिंधुदुर्ग	०.००	०.००	०.००	१५००.००	०.००	१५००.००	१५००.००	०.००	१५००.००	१६४५.००	०.००	१६४५.००
	एकूण PMKSY (CADWM)		४७०.९५	०.००	४७०.९५	३९२६.००	०.००	३९२६.००	३९२६.००	०.००	३९२६.००	२४२१.००	०.००	२४२१.००
	धरण व पनुस्थापना		०.००	०.००	०.००	१०००.००	०.००	१०००.००	१०००.००	०.००	१०००.००	०.०२	०.००	०.०२
	सुधारणा टप्पा -२		०.००	०.००	०.००	०.०२	०.००	०.०२	०.०२	०.००	०.०२	०.०२	०.००	०.०२
	भातसा प्रकल्प		०.००	०.००	०.००	०.००	०.००	०.००	०.००	०.००	०.००	०.००	०.००	०.००
	धरण व पनुस्थापना		३९.७६	०.००	०.००	१००.००	०.००	१००.००	१००.००	०.००	१००.००	१००.००	०.००	१००.००
	सुधारणा टप्पा -२		०.००	०.००	०.००	०.००	०.००	०.००	०.००	०.००	०.००	०.००	०.००	०.००
	टोक तरतुद		०.००	०.००	०.००	०.००	०.००	०.००	०.००	०.००	०.००	०.००	०.००	०.००
	भूसंपादन व न्यायालयीन प्रकरणे ( मोठे प्रकल्प )		०.००	०.००	०.००	१००.००	०.००	१००.००	१००.००	०.००	१००.००	१००.००	०.००	१००.००
	भूसंपादन व न्यायालयीन प्रकरणे ( मध्यम प्रकल्प )		०.००	०.००	०.००	१००.००	०.००	१००.००	१००.००	०.००	१००.००	१००.००	०.००	१००.००
	एकूण मोठे व मध्यम		४४१६३.८९	०.००	४४१२४.९३	६२०३९.४४	०.००	६२०३९.४४	६९०३९.४४	०.००	६९०३९.४४	५३२०९.५०	०.००	५३२०९.५०

टिप :- प्रकल्पनिहाय दर्शविलेल्या रकमामध्ये AIBP व शासन अनुदान समाविष्ट आहे.

( अतुल अ.कपोले )  
कार्यकारी संचालक  
कोंकण पाटबंधारे विकास महामंडळ  
ठाणे.

कार्यालयचे नांव : कार्यकारी संचालक, कोंकण पाटबंधारे विकास महामंडळ, ठाणे  
सन २०२५-२०२६ या वित्तीय वर्षाचे अर्थसंकल्पीय लघु पाटबंधारे प्रकल्प अंदाजपत्रक  
कोंकण पाटबंधारे विकास महामंडळ, ठाणे

रु.लाखात

अ. क्र.	वर्गीकरण	जिल्हा	प्रत्यक्ष खर्च सन २०२३-२०२४			अर्थसंकल्प सन २०२४-२०२५			सुधारित अंदाज २०२४-२०२५			अर्थसंकल्प सन २०२५-२०२६		
			योजनांतर्गत	योजनेतर	एकूण	योजनांतर्गत	योजनेतर	एकूण	योजनांतर्गत	योजनेतर	एकूण	योजनांतर्गत	योजनेतर	एकूण
१	२	३	४	५	६	७	८	९	१०	११	१२	१३	१४	१५
	<b>लघु प्रकल्प.</b>													
१	पवाळे	ठाणे	०.००	०.००	०.००	८१७.००	०.००	८१७.००	८१७.००	०.००	८१७.००	९००.००	०.००	९००.००
२	नामपाडा	ठाणे	२१९.८४	०.००	२१९.८४	११००.००	०.००	११००.००	११००.००	०.००	११००.००	१२१०.०१	०.००	१२१०.०१
३	कुशिवली	ठाणे	०.००	०.००	०.००	१५००.००	०.००	१५००.००	१५००.००	०.००	१५००.००	१६५०.००	०.००	१६५०.००
४	डोमिहीरा	पालघर	९८२.०९	०.००	९८२.०९	१२००.००	०.००	१२००.००	१२००.००	०.००	१२००.००	७५०.०१	०.००	७५०.०१
५	लेडी	पालघर	८३४.४६	०.००	८३४.४६	२०००.००	०.००	२०००.००	२०००.००	०.००	२०००.००	२२००.००	०.००	२२००.००
६	खोलसापाडा - १	पालघर	०.००	०.००	०.००	१०००.००	०.००	१०००.००	१०००.००	०.००	१०००.००	४०००.००	०.००	४०००.००
७	निंबापूर (आदिवासी)	पालघर	०.००	०.००	०.००	०.१०	०.१०	०.१०	०.१०	०.००	०.१०	०.१०	०.००	०.१०
८	श्रीभुवन (आदिवासी)	नाशिक	१४.३३	०.००	१४.३३	२०००.००	०.००	२०००.००	२०००.००	०.००	२०००.००	१६०९.००	०.००	१६०९.००
९	काळवली धारवली	रायगड	०.००	०.००	०.००	१५०.००	०.००	१५०.००	१५०.००	०.००	१५०.००	१०००.००	०.००	१०००.००
१०	नागेश्वरी	रायगड	८८९८.३८	०.००	८८९८.३८	२०००.००	०.००	२०००.००	२०००.००	०.००	२०००.००	४०००.००	०.००	४०००.००
११	कोथरी	रायगड	१५१५.२८	०.००	१५१५.२८	२३५०.००	०.००	२३५०.००	२३५०.००	०.००	२३५०.००	२५००.०१	०.००	२५००.०१
१२	आंबोली	रायगड	३४७.१२	०.००	३४७.१२	८५०.००	०.००	८५०.००	८५०.००	०.००	८५०.००	१८८६.०१	०.००	१८८६.०१
१३	वडशेतवावे	रायगड	१२.६६	०.००	१२.६६	१०५०.००	०.००	१०५०.००	१०५०.००	०.००	१०५०.००	५००.००	०.००	५००.००
१४	चणोरा	रायगड	०.००	०.००	०.००	८००.००	०.००	८००.००	८००.००	०.००	८००.००	१.००	०.००	१.००
१५	कोंडाणे	रायगड	९८६६.७३	०.००	९८६६.७३	१९००.००	०.००	१९००.००	१९००.००	०.००	१९००.००	४७७.००	०.००	४७७.००
१६	पाली भुतावली	रायगड	१८३४.१९	०.००	१८३४.१९	१६००.००	०.००	१६००.००	१६००.००	०.००	१६००.००	५००.०१	०.००	५००.०१
१७	बेडेवाडी	रत्नागिरी	५३१.३५	०.००	५३१.३५	५००.००	०.००	५००.००	५००.००	०.००	५००.००	१००.००	०.००	१००.००

सन २०२५-२०२६ या वित्तीय वर्षाचे अर्थसंकल्पीय लघु पाटबंधारे प्रकल्प अंदाजपत्रक

कार्यालयाचे नांव : कार्यकारी संचालक, कोंकण पाटबंधारे विकास महामंडळ, ठाणे

रु.लाखात

अ. क्र.	वर्गीकरण	जिल्हा	प्रत्यक्ष खर्च सन २०२३-२०२४			अर्थसंकल्प सन २०२४-२०२५			सुधारित अंदाज २०२४-२०२५			अर्थसंकल्प सन २०२५-२०२६		
			योजनांतर्गत	योजनेतर	एकूण	योजनांतर्गत	योजनेतर	एकूण	योजनांतर्गत	योजनेतर	एकूण	योजनांतर्गत	योजनेतर	एकूण
१	२	३	४	५	६	७	८	९	१०	११	१२	१३	१४	१५
१८	हसोळ (आसगा)	रत्नागिरी	०.००	०.००	०.००	१४००.००	०.००	१४००.००	१४००.००	०.००	१४००.००	५००.०१	०.००	५००.०१
१९	मुचकुंदी	रत्नागिरी	३२५.४८	०.००	३२५.४८	१५००.००	०.००	१५००.००	१५००.००	०.००	१५००.००	४०००.०१	०.००	४०००.०१
२०	चव्हाणवाडी	रत्नागिरी	२८१.४५	०.००	२८१.४५	२५००.००	०.००	२५००.००	२५००.००	०.००	२५००.००	२०००.०१	०.००	२०००.०१
२१	ओझार	रत्नागिरी	२.१९	०.००	२.१९	४९६.१४	०.००	४९६.१४	४९६.१४	०.००	४९६.१४	५४६.००	०.००	५४६.००
२२	काक्येवाडी	रत्नागिरी	०.००	०.००	०.००	५५०.००	०.००	५५०.००	५५०.००	०.००	५५०.००	६०५.००	०.००	६०५.००
२३	कुडुप	रत्नागिरी	२२.९३	०.००	२२.९३	१०००.००	०.००	१०००.००	१०००.००	०.००	१०००.००	१०००.००	०.००	१०००.००
२४	येलोदवाडी	रत्नागिरी	५३४७.५५	०.००	५३४७.५५	४९३९.२८	०.००	४९३९.२८	४९३९.२८	०.००	४९३९.२८	३५१६.०२	०.००	३५१६.०२
२५	तळवट	रत्नागिरी	२.५०	०.००	२.५०	१०००.००	०.००	१०००.००	१०००.००	०.००	१०००.००	८००.००	०.००	८००.००
२६	न्यू मांडवे	रत्नागिरी	१६९.०८	०.००	१६९.०८	५००.००	०.००	५००.००	५००.००	०.००	५००.००	५५०.००	०.००	५५०.००
२७	शेलारवाडी	रत्नागिरी	१९४.९७	०.००	१९४.९७	२०००.००	०.००	२०००.००	२०००.००	०.००	२०००.००	१५२१.३४	०.००	१५२१.३४
२८	पोयनार	रत्नागिरी	४०.७२	०.००	४०.७२	३०००.००	०.००	३०००.००	३०००.००	०.००	३०००.००	२०००.००	०.००	२०००.००
२९	गडगडी	रत्नागिरी	०.००	०.००	०.००	१०००.००	०.००	१०००.००	१०००.००	०.००	१०००.००	११००.००	०.००	११००.००
३०	रांगव	रत्नागिरी	१३.४०	०.००	१३.४०	४००.००	०.००	४००.००	४००.००	०.००	४००.००	४४०.००	०.००	४४०.००
३१	नाथवडे	रत्नागिरी	३६३५.४८	०.००	३६३५.४८	२५००.००	०.००	२५००.००	२५००.००	०.००	२५००.००	२७५०.०१	०.००	२७५०.०१
३२	दौनवाडी	सिंधुदुर्ग	६२६.१८	०.००	६२६.१८	१२००.००	०.००	१२००.००	१२००.००	०.००	१२००.००	८०१.००	०.००	८०१.००
३३	तळेरे	सिंधुदुर्ग	६९१.९५	०.००	६९१.९५	१२००.००	०.००	१२००.००	१२००.००	०.००	१२००.००	१३२०.०१	०.००	१३२०.०१
३४	ओटाव	सिंधुदुर्ग	५३७.३४	०.००	५३७.३४	२०००.००	०.००	२०००.००	२०००.००	०.००	२०००.००	२२००.०१	०.००	२२००.०१
३५	तरंदळे	सिंधुदुर्ग	१५२७.८६	०.००	१५२७.८६	१५००.००	०.००	१५००.००	१५००.००	०.००	१५००.००	४७२.००	०.००	४७२.००

सन २०२५-२०२६ या वित्तीय वर्षाचे अर्थसंकल्पीय लघु पाटबंधारे प्रकल्प अंदाजपत्रक

कार्यालयाचे नांव : कार्यकारी संचालक, कोंकण पाटबंधारे विकास महामंडळ, ठाणे

रु.लाखात

अ. क्र.	वर्गीकरण	जिल्हा	प्रत्यक्ष खर्च सन २०२३-२०२४			अर्थसंकल्प सन २०२४-२०२५			सुधारित अंदाज २०२४-२०२५			अर्थसंकल्प सन २०२५-२०२६		
			योजनांतर्गत	योजनेतर	एकूण	योजनांतर्गत	योजनेतर	एकूण	योजनांतर्गत	योजनेतर	एकूण	योजनांतर्गत	योजनेतर	एकूण
१	२	३	४	५	६	७	८	९	१०	११	१२	१३	१४	१५
३६	निराखे	सिंधुदुर्ग	४९८.२८	०.००	४९८.२८	८००.००	०.००	८००.००	८००.००	०.००	८००.००	१०००.००	०.००	१०००.००
३७	विडी	सिंधुदुर्ग	४६८.२९	०.००	४६८.२९	५००.००	०.००	५००.००	५००.००	०.००	५००.००	२०००.००	०.००	२०००.००
३८	शिपशिगे	सिंधुदुर्ग	०.००	०.००	०.००	१००.००	०.००	१००.००	१००.००	०.००	१००.००	१००.००	०.००	१००.००
	एकूण ल.पा.		३९४४२.००	०.००	३९४४२.००	५०९०२.५२	०.००	५०९०२.५२	५०९०२.५२	०.००	५०९०२.५२	५२०७४.५७	०.००	५२०७४.५७
	सर्वेक्षण ठोक तरतुद ( १. दमणगंगा - पिजाळ नदी जोड प्रकल्प तसेच पश्चिम वाहिन नद्यांचे पाणी कृष्णा खो-यात वळविणे व लपा प्रकल्प )	---	०.००	०.००	०.००	१०००.००	०.००	१०००.००	१०००.००	०.००	१०००.००	५००.००		५००.००
	वैतरणा व उल्हास खो-यातील पाणी गोदावरी खो-यात वळविणे.	---	०.००	०.००	०.००	०.००	०.००	०.००	०.००	०.००	०.००	२०००.००		२०००.००
	अवशिष्ट	---	२१५६.६२	०.००	२१५६.६२	५३४६.३८	०.००	५३४६.३८	५३४६.३८	०.००	५३४६.३८	७८८३.००	०.००	७८८३.००
	भूसंपादन न्यायालयीन प्रकरणे	---	०.००	०.००	०.००	१०००.००	०.००	१०००.००	१०००.००	०.००	१०००.००	१०००.००	०.००	१०००.००
	यांत्रिकी व गुणनियंत्रण	---	०.००	०.००	०.००	१००.००	०.००	१००.००	१००.००	०.००	१००.००	१००.००	०.००	१००.००
	४७११-२८४७ पूर संरक्षण योजना कर्जत	---	१६७.३२	०.००	१६७.३२	३०००.००	०.००	३०००.००	३०००.००	०.००	३०००.००	२०००.००	०.००	२०००.००
	४७०० ०२८३, ४७०१-१७६ मोठे व मध्यम पाटबंधारे (वि. व सु.)													
१	सुर्या मोठा प्रकल्प	पालघर	०	०	०	०	०	०	३०००.००	०.००	३०००.००	३१३३.००	०.००	३१३३.००
२	काळ सिंचन प्रकल्प	रायगड	०	०	०	०	०	०	२०००.००	०.००	२०००.००	९२४.००	०.००	९२४.००
३	राजनाला डावा कालवा नुतनीकरण	रायगड	०.००	०.००	०.००	०.००	०.००	०.००	०.००	०.००	०.००	०.००	०.००	०.००
४	नातुवाडी	रत्नागिरी	०.००	०.००	०.००	०.००	०.००	०.००	५००.००	०.००	५००.००	२३१.००	०.००	२३१.००
५	डोलवहाल	रायगड	०.००	०.००	०.००	०.००	०.००	०.००	०.००	०.००	०.००	०.००	०.००	०.००
	ठोक तरतुद ( मोठे )	---	०.००	०.००	०.००	२५.००	०.००	२५.००	२५.००	०.००	२५.००	१.००	०.००	१.००
	ठोक तरतुद ( मध्यम )	---	०.००	०.००	०.००	२५.००	०.००	२५.००	२५.००	०.००	२५.००	१.००	०.००	१.००
	एकूण वि.व .सु. ४७०१		०.००	०.००	०.००	५०.००	०.००	५०.००	५५५०.००	०.००	५५५०.००	४२९०.००	०.००	४२९०.००

सन २०२५-२०२६ या वित्तीय वर्षाचे अर्थसंकल्पीय लघु पाटबंधारे प्रकल्प अंदाजपत्रक

कार्यालयाचे नांव : कार्यकारी संचालक, कोकण पाटबंधारे विकास महामंडळ, ठाणे

रु.लाखात

अ. क्र.	वर्गीकरण	जिल्हा	प्रत्यक्ष खर्च सन २०२३-२०२४			अर्थसंकल्प सन २०२४-२०२५			सुधारित अंदाज २०२४-२०२५			अर्थसंकल्प सन २०२५-२०२६		
			योजनांतर्गत	योजनेतर	एकूण	योजनांतर्गत	योजनेतर	एकूण	योजनांतर्गत	योजनेतर	एकूण	योजनांतर्गत	योजनेतर	एकूण
१	२	३	४	५	६	७	८	९	१०	११	१२	१३	१४	१५
१	४७०२-रु.पा.(वि. व.सु.)													
१	शिळ ल.पा.योजना	रत्नागिरी	०.००	०.००	०.००	८५०.००	०.००	८५०.००	८६६.६७	०.००	८६६.६७	०.०१	०.००	०.०१
२	पिंपळवाडी ल.पा.योजना	रत्नागिरी	०.००	०.००	०.००	०.००	०.००	०.००	५००.००	०.००	५००.००	१६२.००	०.००	१६२.००
	ठोक तरतुद	---	०.००	०.००	०.००	५०.००	०.००	५०.००	३३.३३	०.००	३३.३३	०.९९	०.००	०.९९
	एकूण वि.व.सु. ४७०२		०.००	०.००	०.००	९००.००	०.००	९००.००	१४००.००	०.००	१४००.००	१६३.००	०.००	१६३.००
	RRR	---							०.००					
	धरण सुरक्षितता	---							०.००					
	मोठे प्रकल्प २७००-०१९२	---	०.००	०.००	०.००	५०.००	०.००	५०.००	५०.००	०.००	५०.००	५०.००	०.००	५०.००
	मध्यम प्रकल्प २७०१ सी ३११	---	०.००	०.००	०.००	५०.००	०.००	५०.००	५०.००	०.००	५०.००	५०.००	०.००	५०.००
	लघु प्रकल्प २७०२ -९७११	---	०.००	०.००	०.००	५०.००	०.००	५०.००	५०.००	०.००	५०.००	५०.००	०.००	५०.००
	एकूण धरण सुरक्षितता	---	०.००	०.००	०.००	१५०.००	०.००	१५०.००	१५०.००	०.००	१५०.००	१५०.००	०.००	१५०.००
	RRR	---							०.००					
	ठोक तरतुद	---	०.००	०.००	०.००	०.००००	०.००	०.००	०.००	०.००	०.००	०.००	०.००	०.००
	एकूण RRR	---	०.००	०.००	०.००	०.००	०.००	०.००	०.००	०.००	०.००	०.००	०.००	०.००

( अतुल अ.कपोले )

कार्यकारी संचालक,

कोकण पाटबंधारे विकास महामंडळ

ठाणे.

सन २०२५-२०२६ या आर्थिक वर्षात लागणारा निधी  
पी.एम.के.एस.वाय ( अ.आय. बी. पी . )

(रू. लाखात)

अ.क्र.	प्रकल्पाचे नांव	अर्थसंकल्प सन २०२४-२०२५			अर्थसंकल्प सन २०२५-२०२६		
		योजनांतर्गत	योजनेतर	एकुण	योजनांतर्गत	योजनेतर	एकुण
१	२	३	४	५	६	७	८
	<b>पी.एम.के.एस.वाय</b>						
१	तिलारी मो.प्र.						
	पी.एम.के.एस.वाय	६५५०.००	०.००	६५५०.००	५९७.१४	०.००	५९७.१४
२	अर्जुना म.प्र.						
	पी.एम.के.एस.वाय	४४५०.००	०.००	४४५०.००	२९७.२०	०.००	२९७.२०
३	गडनदी म.प्र.						
	पी.एम.के.एस.वाय	२७००.००	०.००	२७००.००	६४.६०	०.००	६४.६०
४	अरुणा म.प्र.						
	पी.एम.के.एस.वाय	२०००.००	०.००	२०००.००	०.१०	०.००	०.१०
५	नरडवे म.प्र.						
	पी.एम.के.एस.वाय	५७६३.४२	०.००	५७६३.४२	४०९.००	०.००	४०९.००
	<b>एकूण</b>	<b>२१४६३.४२</b>	<b>०.००</b>	<b>२१४६३.४२</b>	<b>१३६८.०४</b>	<b>०.००</b>	<b>१३६८.०४</b>

( अतुल अ.कपोले )

कार्यकारी संचालक

कोंकण पाटबंधारे विकास महामंडळ

ठाणे.